

# SUIHKUALTAAT



## Suora suihkuallas

### TUOTEKUVAUS

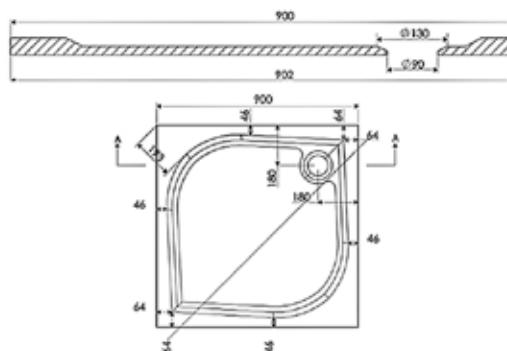
- Suihkuallasta voidaan käyttää erillisenä tai yhdessä Infinia 100, 200, 400, Fenic 300, Vetro 500 sekä Express 800 -sarjan kanssa.
- Suihkuallas on valmistettu valumarmorista.
- Allas voidaan asentaa joko uppo- tai pinta-asennuksena
- Allas on varustettu hajulukolla. Lisävarusteena saatavana säätöjalat ja etulevy.

### TUOTEVAIHTOEHDOT

Koko	Väri	Tuoteavain	Hinta
800x800	Valkoinen	917 RL 8080	320 €
900x900	Valkoinen	917 RL 9090	320 €

### LISÄVARUSTEET

Varuste	Tuoteavain	Hinta
Etulevy ja säätöjalka	847 RL MMMM	45 €



## Pyöreä suihkuallas

### TUOTEKUVAUS

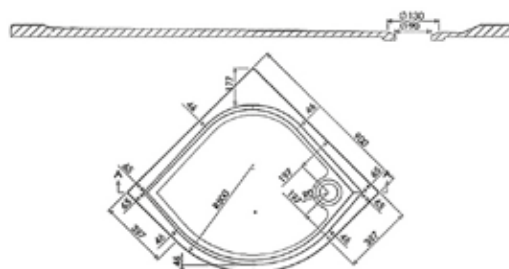
- Suihkuallasta voidaan käyttää erillisenä tai yhdessä Express 800 -sarjan kanssa.
- Suihkuallas on valmistettu valumarmorista.
- Allas voidaan asentaa joko uppo- tai pinta-asennuksena
- Allas on varustettu hajulukolla. Lisävarusteena saatavana säätöjalat ja etulevy.

### TUOTEVAIHTOEHDOT

Koko	Väri	Tuoteavain	Hinta
800x800	Valkoinen	918 RL 8080	350 €
900x900	Valkoinen	918 RL 9090	350 €

### Lisävarusteet

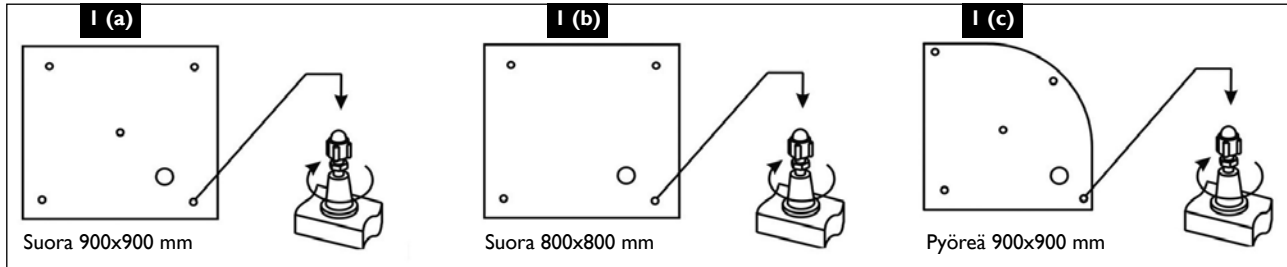
Varuste	Tuoteavain	Hinta
Etulevy ja säätöjalka	848 RL MMMM	45 €



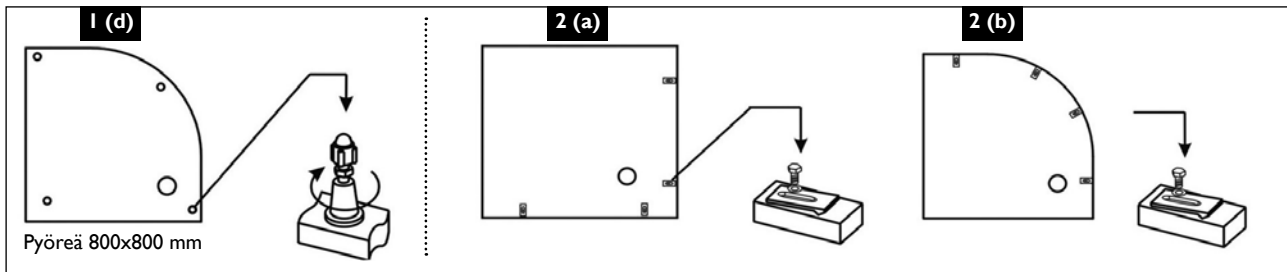
# Asennusohje suihkualtaalle

Osaluettelo:

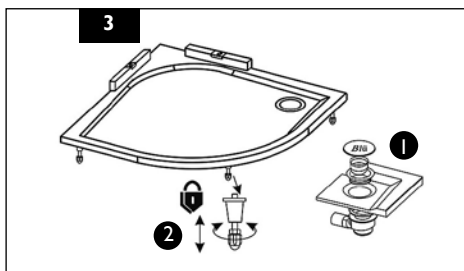
	Suora 900x900 mm	Suora 800x800 mm	Pyöreä 900x900 mm	Pyöreä 800x800 mm
Aluslevy	5	4	5	4
Säätöjalka	5	4	5	4
Ruuvi	5	4	5	4
Mutteri	10	8	10	8



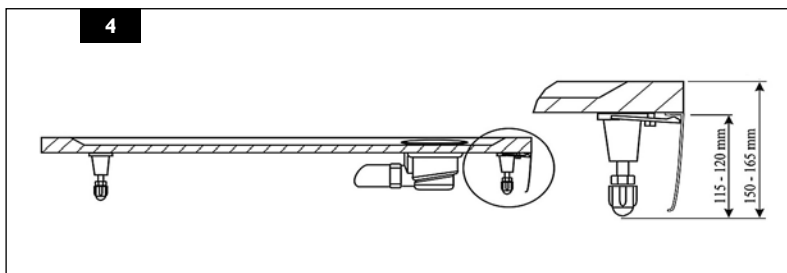
1. Kiinnitä säätöjalat kuvan osoittamalla tavalla. Huom! kiristys käsin (älä käytä työkaluja).



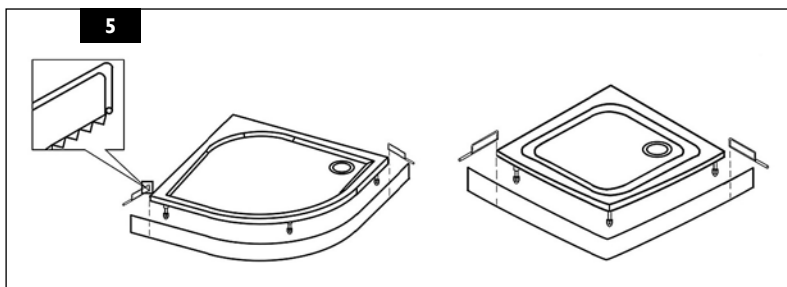
2. Kiinnitä etulevyn pidikkeet kuvan osoittamalla tavalla.



3. 1. Asenna hajulukko  
2. Suorista allas vatupassin ja säätöjalkojen avulla.

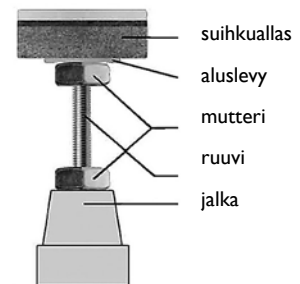


4. Kiinnitä etulevyä kuvan osoittamalla tavalla.



5. Etulevyä voidaan lyhentää tai tehdä läpiviennit putkia varten. On suositeltavaa, että etulevyä lyhennetään (+20 mm) molemmista päistä, jotta se voidaan irroittaa esim siivouksen ajaksi rikkomatta sitä.

## Säätöjalka



Kiinnitä säätöjalat kuvan osoittamalla tavalla. Huom! kiristys käsin (älä käytä työkaluja).

## Keskijalka



Suihkualtaat, jotka on varustettu altaan keskelle tulevalle säätöjalalla (suora 900x900 mm, pyöreä 900x900 mm). Kiinnitä keskijalka 2-puoleisella teipillä altaan pohjaan.